

●スキャナ上手くんα Version 6.102

当プログラムは、マイクロソフト社のサポート対応終了に伴い、Windows XP・Vista・7 搭載機へのインストールは不可となっています。

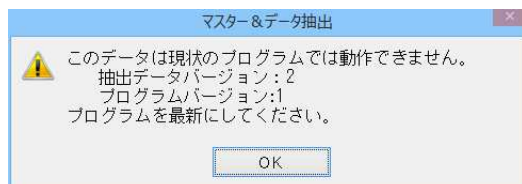
- ◆ Atlas シリーズの改良に伴い、バージョン管理改良に対応しました。
- ◆ その他の改良、修正を行いました。

※詳細は、次ページからの“**原票会計S (VERSION:6.102) の変更点**”を参照してください。

原票会計S (VERSION:6.102) の変更点

改良 (バージョン管理) の注意点

- ・スキャナ上手くんαの「原票マスタ抽出」で、訂正原票に切り替えを行ったマスターが送られてきた場合、対応前のプログラムでは下記のメッセージを表示して抽出できません。



スキャナ上手くんαのプログラムを必ず最新バージョンにしてください。

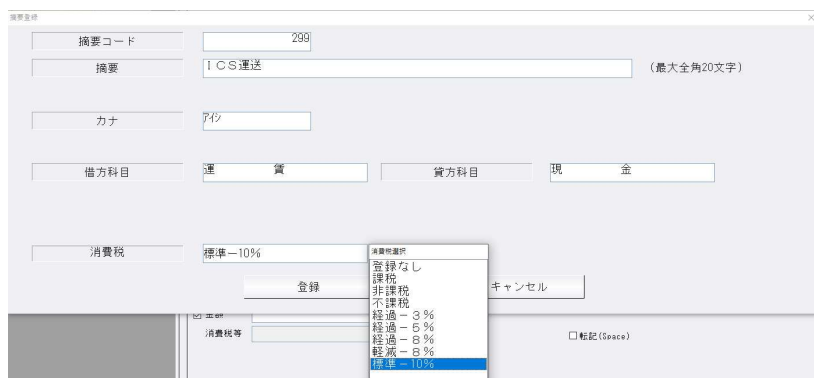
その他改良

I. 原票読取・編集

1) 編集・タイムスタンプ

① 「摘要登録 (Insert)」

- ・消費税の選択に「標準-10%」を追加しました。



II. 通帳読取・編集

1) 読取金融機関設定

- ・読取対応金融機関 6 行を追加しました。
 - 四国銀行 (0175)
 - 東日本銀行 (普通預金) (0525)
 - ※従来対応分は「総合口座」の通帳です。
 - 大光銀行 (0532)
 - 高知銀行 (0578)
 - 飯能信用金庫 (1253)
 - さがみ信用金庫 (1288)

以上