

● **社会福祉法人α Version 10.002**

当プログラムは、マイクロソフト社のサポート対応終了に伴い、Windows XP・Vista・7 搭載機へのインストールは不可となっています。

◆ ATLASシリーズのバージョンアップに伴う対応を行いました。

◆ その他の改良、修正を行いました。

※詳細は、次ページからの“**社会福祉法人db（VERSION:10.002）の変更点**”を参照してください。

📢 **注意**

- 他のICSシステムとマスターのやり取りを行われる場合は、他のICSシステム側も当改正対応プログラムのインストールを行い、バージョンを統一してください。

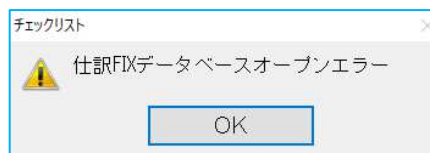
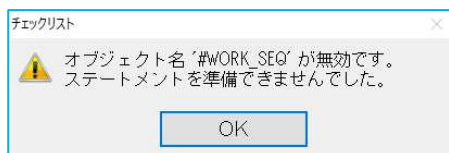
社会福祉法人 d b (VERSION:10.002) の変更点

修正

I. 登録・入力

1) 仕訳入力

- ①個別対応のマスターで、仕入区分を指定して検索を行い、検索一覧画面から [F5 印刷] を行うと、下記エラーが出て印刷が行えなかったのを修正しました。



2) 元帳検索

- ① [F4 仕訳追加] 又は、[Ins 仕訳挿入] を行った際に表示するダイアログを、画面下部に表示している場合、部門や科目欄等にカーソルを止めると、部門や科目の選択一覧が画面から見切れていたのを修正しました。

3) 伝票発行

- ①通常入力で借方・貸方いずれかに部門を入力している仕訳を集計する際に、出力条件設定の「部門番号を出力する：名称のみ出力」又は、「部門番号を出力する：コードと名称を出力」にチェックを付けて集計すると、異なる部門番号に別の部門名称が表示されていたのを修正しました。

4) 新規会社登録・修正・削除

- ①財務と減価償却の共存マスターで、減価償却の事業期間が財務の事業期間を超えているマスターができていたのを修正しました。

II. 出力

1) 総勘定元帳

- ①持続化給付金申請の書類として、0円仕訳（現金/収入科目…0円）を入力して売上の元帳を出力する場合に、月指定で指定した最初の月が0円の仕訳のみの場合、「月替りによる改頁を行う」にチェックを付けていても、翌月分と一緒に出力されていたのを、正しく改頁を行い出力するように修正しました。
- また、「月替りによる改頁を行う」のチェックを外して出力を行うと、最初の月で「※※〇月計※※金額0」が出力されなかったのを、正しく出力するように修正しました。

III. 表形式

1) 表形式仕訳データ取込

2) 表形式出納帳データ取込

3) 表形式振替伝票データ取込

- ①取り込みを行う CSV ファイルを開いたまま取り込み処理を行えるように対応しました。

以上