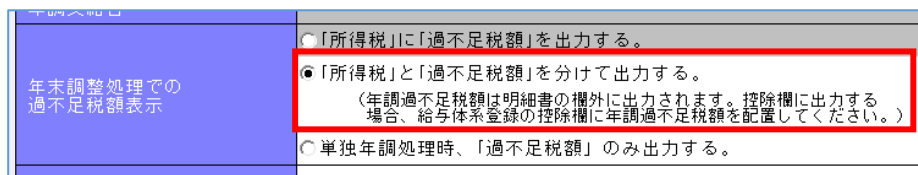


●給与上手くんα/給与・賞与 Version 12.002

当プログラムは、マイクロソフト社のサポート対応終了に伴い、Windows XP・Vista・7 搭載機へのインストールは不可となっています。

- ◆ 給与上手くんαシリーズ (VERSION:12.001) のインストール後に、下記条件で年調計算が失敗していたのを修正しました。

- 条件 (1)年末調整計算処理に入る。(もしくは入っている。)
- (2)年末調整処理での過不足税額表示設定が「**所得税**」と「**過不足税額**」を分けて出力する”を選択した「**給与マスター**”。

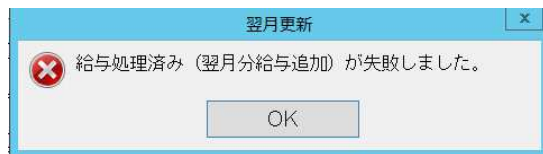
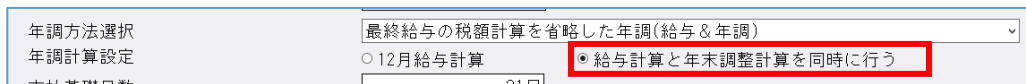


- (3)年末調整区分が「**年調しない**」社員がいる。  
※社員区分が既退職者で発生することが多かったのですが、乙欄等でも起きることはありました。

修正プログラムをインストールすると、通常通り業務を行えるようになります。  
マスター修復等の必要はありません。

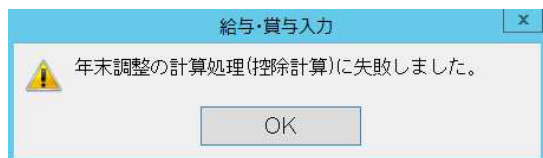
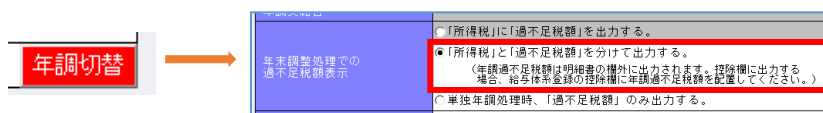
《現象の例》

- ①翌月更新で「給与計算と年末調整計算を同時に行う」を選択して更新開始 (F12) を押下したとき。

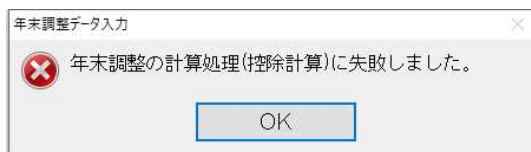


※単独年調、給与&年調に関わらず現象は起きていました。

- ②12月の給与計算を終えて、年調切替ボタンで年調計算に進もうとしたとき。



- ③前述の条件に該当するマスターがすでに年調計算に進んでいる状態で、マスターバージョンアップしたとき。



以上

**注意**

※他のICSシステムとマスターのやり取りを行われる場合は、他のICSシステム側も当改正対応プログラムのインストールを行い、バージョンを統一してください。