

- 経理上手くんα Pro II 【学校法人】・経理上手くんαクラウド Pro II 【学校法人】 Version:7.601
- 共通処理/db導入・設定 Version:3.602

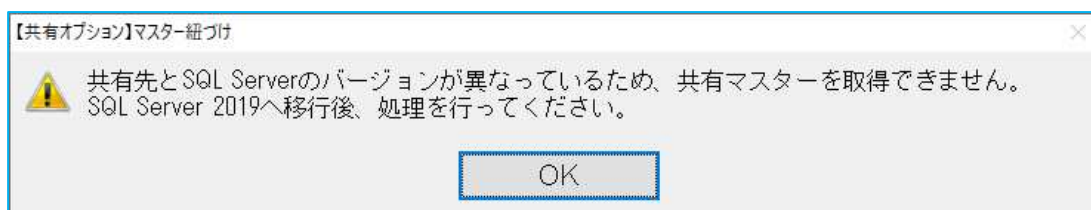
当プログラムは、マイクロソフト社のサポート対応終了に伴い、Windows XP・Vista・7 搭載機へのインストールは不可となっています。

◆ 【共有オプション】マスター紐づけ（クラウド共有設定）

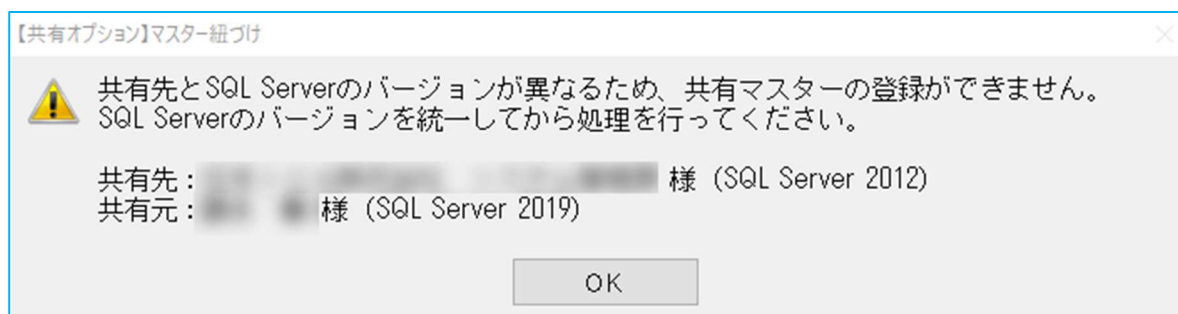
- 会計事務所様と上手くんで使用している SQL Server のバージョンが異なっている場合に、共有マスターの登録と取得を行えないようにしました。

従前は共有元と共有先の SQL Server のバージョンが異なっている場合でも、共有マスターの登録を行うことができました。

※ただし共有マスターの取得を行う際に、取得側が SQL Server 2012 だと下記のメッセージを表示し、取得することができませんでした。



今回のプログラムをインストール後は、クラウド共有マスター登録時、共有元と共有先 SQL Server のバージョンが異なる場合、下記のメッセージが表示され登録することができません。共有元または共有先の SQL Server のバージョンを上げてから登録を行ってください。



※既にクラウド共有マスターの登録・取得を行っている場合は、当プログラムをインストール後も従前と同様の動作となっています。

以上