

- 給与上手くんα ProII・給与上手くんαクラウド ProII Version 12.502
- 共通処理/db導入・設定 Version:3.602

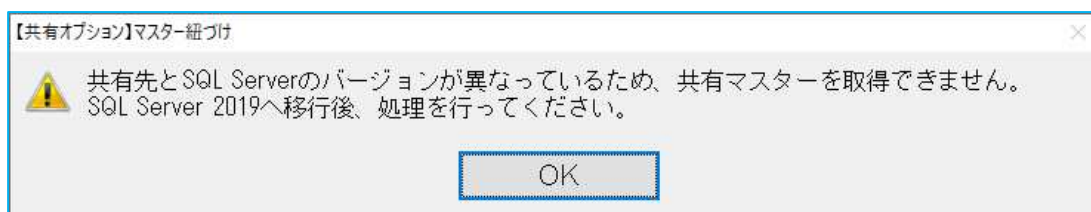
当プログラムは、マイクロソフト社のサポート対応終了に伴い、Windows XP・Vista・7 搭載機へのインストールは不可となっています。

◆ 【共有オプション】マスター紐づけ（クラウド共有設定）

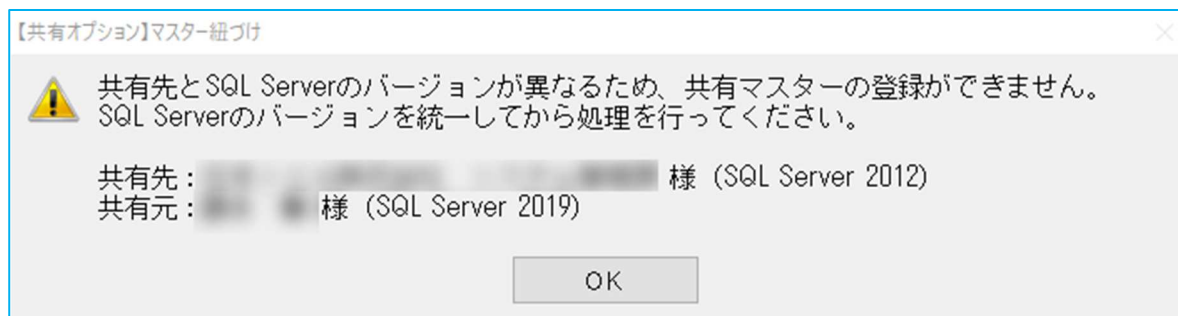
- 会計事務所様と上手くんで使用している SQL Server のバージョンが異なっている場合に、共有マスターの登録と取得を行えないようにしました。

従前は共有元と共有先の SQL Server のバージョンが異なっている場合でも、共有マスターの登録を行うことができました。

※ただし共有マスターの取得を行う際に、取得側が SQL Server 2012 だと下記のメッセージを表示し、取得することができませんでした。



今回のプログラムをインストール後は、クラウド共有マスター登録時、共有元と共有先 SQL Server のバージョンが異なる場合、下記のメッセージが表示され登録することができません。共有元または共有先の SQL Server のバージョンを上げてから登録を行ってください。



※既にクラウド共有マスターの登録・取得を行っている場合は、当プログラムをインストール後も従前と同様の動作となっています。

◆ 給与抽出処理

- SQL server 2019 → SQL server 2012 の移動において、過年度を正常に抽出できなかったのを修正しました。

※当年度は正常に抽出できます。

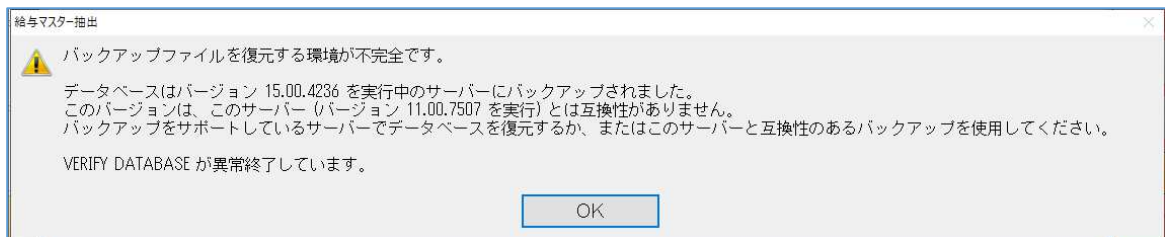
また、SQL server 2012 → SQL server 2019 の過年度は正常に抽出できます。

《現象詳細》

SQL server 2019 で作成した過年度マスターのデータを、SQL server 2012 で抽出しようとする

下記エラーメッセージが表示され、壊れた状態で過年度が抽出されていたため、入力等が

できなくなっていました。



※ご注意※

入力等ができなくなった過年度マスターについては、当プログラムをインストールしても自動修復できません。過年度マスターの削除やそのまま過年度の抽出をし直すことができませんので、お手数をお掛けしますが、サポートセンター若しくは最寄りの営業所までお問い合わせください。

以上