

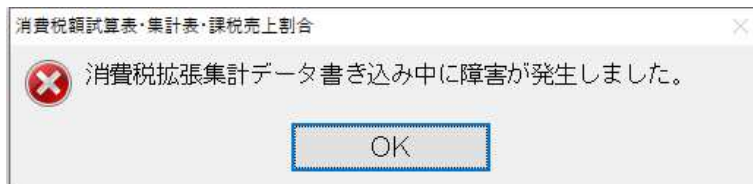
- 経理上手くんα Pro II VERSION:13.001
- 経理上手くんαクラウド Pro II・経理上手くんαクラウド SE Pro II VERSION:13.001
- 共通処理／ユーティリティ VERSION:7.002

当プログラムは、マイクロソフト社のサポート対応終了に伴い、Windows XP・Vista・7・8.1 搭載機へのインストールは不可となっています。

◆ 財務処理 d b

➤ 消費税額試算表・集計表・課税売上割合

- ① 枝番又は部門を使用しているマスターで、一括税抜き（総額方式）や原則課税の個別対応または簡易課税を選択されている場合に、下記の“消費税拡張集計データ書き込み中に障害が発生しました。”のメッセージが表示されて業務が開けなくなっていたのを修正しました。



ご注意

- 他のICSシステムとマスターのやり取りを行われる場合は、他のICSシステム側も当改正対応プログラムのインストールを行い、バージョンを統一してください。

以上