

- 経理上手くんα Pro II VERSION:14.311
- 経理上手くんαクラウド Pro II・経理上手くんαクラウド SE Pro II VERSION:14.311

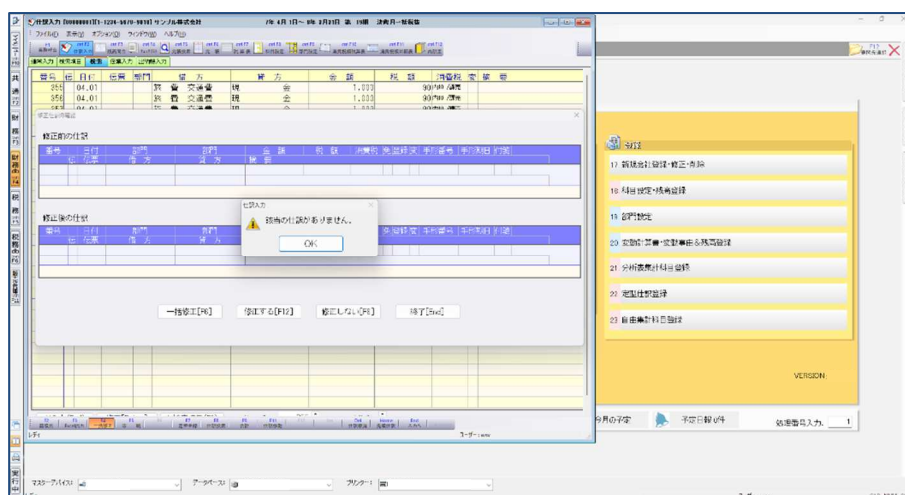
当プログラムは、マイクロソフト社のサポート対応終了に伴い、Windows XP・Vista・7・8.1・10 搭載機へのインストールは不可となっています。

#### ◆ 登録・入力

##### ➢ 仕訳入力

- ① 各種設定で「マルチウィンドウを有効」に設定して、ウィンドウサイズを特定のサイズに調整している場合、一括修正画面で修正開始を押しても「該当の仕訳がありません」と表示される場合があったのを修正しました。

《サイズ感の一例》



##### ➢ 証憑/カード明細/通帳【読取・編集・転記】

- ① Microsoft IME の設定で「以前のバージョンの Microsoft IME を使う」がオフだった場合、編集・タイムスタンプタブ内の科目欄等で入力を行った文字が不正に変換されていたのを修正しました。

《例》

- ・編集・タイムスタンプタブの貸方科目欄で「ka」と入力した場合、正常であれば「か」と変換されていましたが、「k あ」と変換されていました。

※証憑読取は電帳法対応オプションをご契約のみ利用可能です。

#### ◆ 他出力 (Pro II のみ)

##### ➢ 手形管理表

- ① 「電子記録債権一覧表」を全期間指定して未決済のみ出力をすると、消込仕訳のある日付以降のデータが出力されなかったのを修正しました。
- ② 締日が末日ではなく、決算修正処理を「行う(四半期決算)」としているマスターで、出力順を「回収日順」「決済日順」で出力すると、四半期決算月で入力した仕訳が別の月に集計されてしまう場合があったのを修正しました。

《例》

決算期間：令和 7 年 4 月 21 日 ～ 令和 8 年 4 月 20 日

締日：20 日締

決算修正処理：行う (四半期決算)

7.20 受取手形/売掛金 200,000 手形番号 3 手形期日 9.20

7/20 受取手形/売掛金 200,000 手形番号 4 手形期日 9.20

7.21 受取手形/売掛金 200,000 手形番号 5 手形期日 9.21

《修正前》

手形期日	手形番号 銀行名	回収日	金額	決済日	顛末
7. 9.20	3 あいうえお銀行	7. 7.20	200,000		0
回収日			200,000		0
7月分合計			(200,000)		
7. 9.21	5 さしすせそ銀行	7. 7.21	200,000		0
7. 9.20	4 かきくけこ銀行	7. 7/20	200,000		0
回収日			400,000		0
8月分合計			(400,000)		

《修正後》

手形期日	手形番号 銀行名	回収日	金額	決済日	顛末
7. 9.20	3 あいうえお銀行	7. 7.20	200,000		0
7. 9.20	4 かきくけこ銀行	7. 7/20	200,000		0
回収日			400,000		0
7月分合計			(400,000)		
7. 9.21	5 さしすせそ銀行	7. 7.21	200,000		0
回収日			200,000		0
8月分合計			(200,000)		

③決算修正月において手形の仕訳を入力した場合、月の判定が正しく行えず「〇月分合計」行が不正な表示となっていたのを修正しました。

手形期日	手形番号 銀行名	回収日	金額	決済日	顛末
7. 5. 1	3 あいうえお銀行	7. 9/30	200,000		0
7. 7.20	4 かきくけこ銀行	8. 3/31	200,000		0
7. 8.20	5 さしすせそ銀行	8. 3/31	200,000		0
回収日			600,000		0
-1月分合計			(600,000)		

#### ご注意

- 他のICSシステムとマスターのやり取りを行われる場合は、他のICSシステム側も当改正対応プログラムのインストールを行い、バージョンを統一してください。

以上