

● **社会福祉法人α Version 9.108**

当プログラムは、マイクロソフト社のサポート対応終了に伴い、Windows XP・Vista・7 搭載機へのインストールは不可となっています。

- ◆ ATLASシリーズのバージョンアップに伴う対応を行いました。
- ◆ その他の改良、修正を行いました。

※詳細は、次ページからの“**社会福祉法人db (VERSION:9.108) の変更点**”を参照してください。

# 社会福祉法人 d b (VERSION:9.108) の変更点

## 改良・修正

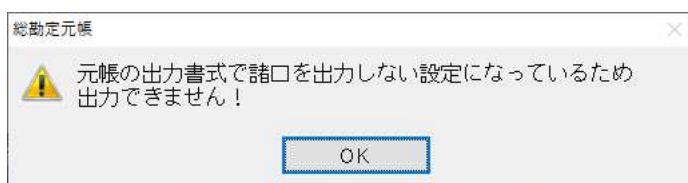
### I. 登録・入力

#### 1) 仕訳入力

- ・仕訳検索から一括修正で日付のみを変更した際、特定収入の区分がクリアされる場合があったのを修正しました。

#### 2) 元帳検索

- ・元帳の各出力書式で「諸口を出力しない」のチェックを付けている状態で、元帳検索で諸口を指定すると諸口の元帳が表示されるが、印刷で「諸口の元帳を印刷」を選択し「OK」を押すと「指定された条件に該当するデータがありません。」と表示されていたのを、「元帳の出力書式で諸口を出力しない設定になっているため出力できません！」に変更しました。



#### 3) 自動入力仕訳設定

- ・追加・変更した仕訳の番号欄にアスタリスク及び欄外にガイド文言を表示し、初期仕訳と区別するようにしました（画面・出力とも）。

\* 初期仕訳を削除後に再度追加や変更を行った場合は、アスタリスクを表示しません。

066	サ区分長借入金
*067	サ区分長貸付2
068	

「資金」の入力コードは"0"です。(資金仕訳のみ)  
Delete:一行抹消します。

\*:変更または追加された仕訳を示します。

- ・入力コードなしの科目をカナ検索から選択しても、セットされなかったのを修正しました。
- ・データなしの最終行において、[Del 行削除] ができていたのを修正しました。
- ・データを追加・変更後、業務終了しないと出力と画面とで表示位置が異なったままであったのを、出力から画面へ戻ったタイミングで科目コード順に並び替わるようにしました。

#### 4) 内部取引消去予算登録・配賦金額確認

- ・金額欄で Esc キーを押したとき、マイナス金額の符号がカットされていたのを修正しました。

### II. 出力

#### 1) 総勘定元帳

- ・前述の「元帳検索」時の印刷の修正を行いました。
- ・コクヨ形式（印刷：A 4 版）の部門元帳で、「年」の数字が印字されていなかったのを修正しました。

#### 2) 消費税額試算表

- ・業種・仕入区分が異なる同一科目の振替仕訳において金額が相殺されて 0 円になったときでも、科目の税率を表示するようにしました。

- ・クラウド共有マスターで、共有先で過年度のマスターを開いているときは、当年度マスターを開いた場合、「共有先が過年度マスターを使用中の為、前年対比はできません。」と表示するようにしました。
- ※従来は「過年度マスターエラーの為、前年対比はできません。」と表示していました。

## Ⅲ. 決算

---

### 1) 決算書

- ・「繰延税金資産」「繰延税金負債」の相殺後の純額が当年度と前年度で異なっている場合、それぞれの年度で計算するように変更しました。
- ・決算書の表紙項目に半角の%を入力していると不正終了していたのを修正しました。
- ・決算書の表紙タブの決算期間欄が空白の場合、表紙以外の期間の印字が正しくなかったのを修正しました。
- ・マルチウィンドウの並べて表示で新会計基準マスターを最初に起動するとき、ウィンドウを右側に表示していたのを左側に表示するように修正しました。

### 2) 内訳表

- ・決算書の表紙項目に半角の%を入力していると不正終了していたのを修正しました。
- ・F6 項目登録の“タイトルに年度を付加する”の年度欄が 0 の場合、空白で表示するように修正しました。
- ・一括印刷・電子帳票作成業務で内訳表が作成されないことがあったのを修正しました。
- ・マルチウィンドウの並べて表示で新会計基準マスターを最初に起動するとき、ウィンドウを右側に表示していたのを左側に表示するように修正しました。

### 3) 就労支援事業関係別紙出力

- ・決算書の表紙項目に半角の%を入力していると不正終了していたのを修正しました。
- ・マルチウィンドウの並べて表示で新会計基準マスターを最初に起動するとき、ウィンドウを右側に表示していたのを左側に表示するように修正しました。

### 4) 附属明細書

- ・マルチウィンドウの並べて表示で新会計基準マスターを最初に起動するとき、ウィンドウを右側に表示していたのを左側に表示するように修正しました。

### 5) 勘定科目内訳書

①借入金及び支払利子の内訳書

②受取手形の内訳書

- ・上記内訳書の平成 31 年 4 月 1 日以後終了事業年度分（記載内容の簡素化）の様式のみ以下の対応を行いました。

\* 小計の名称+小計の括弧+科目名称が全角 11 文字までは 1 行で表示(出力)。

【小計（役員長期借入金）】… 小～）で全角 11 文字まで

\* 全角 11 文字を超える場合は、1 行目に小計名称と小計括弧を表示(出力)、2 行目に科目名称を半角括弧で括って表示(出力)。

【小計】 … 小～）で全角 11 文字を超える

（その他長期借入金）

\* 上記の対応に伴い、画面の各項目の幅を調整しました。

○借入金及び支払利子の内訳書（左：従来／右：今回）

科目	借		科目	借			
	名称(氏名)			名称(氏名)			
老式参四五六七	武蔵銀行 横浜		老式参四五六七	武蔵銀行 横浜		中央銀行 銀座	中央銀行 銀座
	【小計(老式参四五六七)】			【小計(老式参四五六七)】		【小計(老式参四五六)】	【小計(老式参四五六)】
老式参四五六七八	江戸銀行 上野		老式参四五六七八	江戸銀行 上野		武蔵銀行 横浜	武蔵銀行 横浜
	【小計(老式参四五六七八)】			【小計(老式参四五六七八)】		【小計(老式参四五六七)】	【小計(老式参四五六七)】
						江戸銀行 上野	江戸銀行 上野
						【小計(老式参四五六七八)】	【小計(老式参四五六七八)】

・画面はセンタリングしません。

③全様式

- ・ CSV ファイルのインポートで小計行、中計行及び空行が取り込まれないのを修正しました。
- \* CSV ファイルのデータで、識別子を小計=[小計]・中計=[中計]・空行=[明細]と入力した後、各様式の項目数と同数分のカンマ（，）による区切りが必要です。

○預貯金等の内訳書

(IcsUc011.csv) の場合



④買掛金（未払金・未払費用）の内訳書

- ・ 出力で、欄外登録に印刷設定の「金額 0 円データを出力しない」「金額空欄データを出力しない」の指定が反映していなかったのを修正しました。【依頼 No.19-1143】
- \* 欄外登録で期末現在高に 0 円が入っていると「金額 0 円データを出力しない」がチェック ON でも印刷対象になっていました。
- \* 欄外登録で期末現在高が空欄でも支払確定年月日が入っていると「金額空欄データを出力しない」がチェック ON でも印刷対象になっていました。
- ※欄外登録も金額 0 円データ・金額空欄データの判定をして、0 円或は空欄の場合に印刷対象から除外するようにしました。

○買掛金（未払金・未払費用）の内訳書

[全ページ] [ページ個別出力] で入力した複数ページにわたる欄外登録のデータを「金額 0 円データを出力しない」にのみチェックを付けて出力した場合の例です。  
⇒出力対象外になった行をページをまたいで詰めて出力します。

欄外登録  
(1ページ目)

欄外登録

ページ削除 ページ追加

6. 未払配当金又は未払役員賞与がある場合には、次の欄にその内訳を記入してください。

印字する

全ページ

ページ共通出力  ページ個別出力

1 / 2 前頁[PaUp] 次頁[PaDn]

未払配当金	支払確定年月日	期末現在高	未払役員賞与	支払確定年月日	期末現在高
	31.04.01	100,000		01.06.01	
01.05.01	0	01.07.01	400,000		

OK キャンセル[ESC]

欄外登録  
(2ページ目)

欄外登録

ページ削除 ページ追加

6. 未払配当金又は未払役員賞与がある場合には、次の欄にその内訳を記入してください。

印字する

全ページ

ページ共通出力  ページ個別出力

2 / 2 前頁[PaUp] 次頁[PaDn]

未払配当金	支払確定年月日	期末現在高	未払役員賞与	支払確定年月日	期末現在高
	01.08.01	500,000		01.10.01	
01.09.01	0	01.11.01	800,000		

OK キャンセル[ESC]

出力 (1ページ目)

未払配当金	支払確定年月日	期末現在高	未払役員賞与	支払確定年月日	期末現在高
	31. 4. 1	100,000		1. 6. 1	
	1. 8. 1	500,000		1. 7. 1	400,000

出力 (2ページ目)

未払配当金	支払確定年月日	期末現在高	未払役員賞与	支払確定年月日	期末現在高
				1. 10. 1	
				1. 11. 1	800,000

以上